

外端呈三角形膨大；第5节基部具1对半圆形黄斑，后缘黄色；各节黄斑均不达背板侧缘。足棕黄色，前足腿节基半部，中足腿节基部1/3-1/2、后足腿节基部4/5及跗节背面黑色。翅透明，翅痣黄色。

共检查3号标本：

西藏(聂拉木, 3700m, 1974.V.28, 1个；察雅, 3600m, 1976.VIII.24, 1个)、甘肃(祁连山, 1992.VI.8, 1个)。

分布 西藏、甘肃；原苏联；欧洲。

(87) 三带毛食蚜蝇 *Dasysyrphus tricinctus* (Fallén, 1817) (图 64)

Scaeva tricinctus Fallén, 1817: 41.

Conosyrphus okunii Matsumura, 1918: 11.

Dasysyrphus tricinctus (Fallén, 1817): Peck, 1988: 16; Huang *et al.*, 1996: 138.

体长 10-12mm。

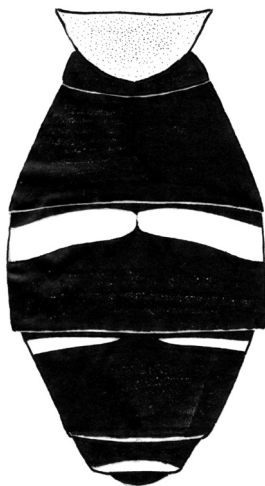


图 64 三带毛食蚜蝇 *Dasysyrphus tricinctus* (Fallén)
腹部 (背面观) (abdomen in dorsal view)

雄性 头顶和额黑色，毛黑色，额前端光亮；颜棕黄色，正中具明显的黑色纵条，两侧具短的黑色侧条，口缘及颊黑色；后头黑色，覆灰白色粉被和白色毛。触角黑色，较长，有的第3节下缘基部色稍淡。中胸背板青黑色或黑褐色，具光泽，毛棕黄色；小盾片棕黄色，略具紫色光泽，毛大部黑色；侧板黑色，被黄色长毛。腹部暗黑色，端部稍具光泽；第2背板中部具1对细狭的小黄斑，该斑有时消失；第3背板黄横带很宽，近背板前缘，正中断裂或仅后缘呈三角形切口；第4背板前缘黄带极狭，两侧宽，正中

分离或不分离，两黄带均达背板侧缘；第4、5背板后缘黄色，第5背板两侧前角具不明显的小黄斑。足棕红色，基节、转节及前、中足腿节基部 1/3-1/2、后足腿节 2/3-4/5 均为黑色，前足跗节第 2-4 节；中足跗节第 3-5 节均黑褐色。翅略呈黄色，翅痣黑褐色。腋瓣黄色。平衡棒黄到棕黄色。

共检查 3 号标本：

北京(小龙门，1992.VII，1 个)、黑龙江(兴凯，1970.VIII.23-25，1 个)。

分布 河北、内蒙古、黑龙江；原苏联，蒙古国，日本；欧洲。

(88) 暗突毛食蚜蝇 *Dasysyrphus venustus* (Meigen, 1822)

Syrphus venustus Meigen, 1822: 299.

Scaeva arcuatus Fallén, 1817: 42.

Syrphus disgregus Snow, 1895: Synonymized by Vockeroth, 1986: 203.

Syrphus implicatus Meigen, 1822: 301.

Syrphus intrudens Osten Sacken, 1877: Synonymized by Vockeroth, 1986: 203.

Scaeva laticaudatus Curran, 1925: Synonymized by Vockeroth, 1986: 203.

Dasysyrphus lunulatus Meigen, 1822: Synonymized by Vockeroth, 1986: 203.

Syrphus obsurni Curran, 1925: Synonymized by Vockeroth, 1986: 203.

Scaeva solitarius Zetterstedt, 1838: 603.

Syrphus berberidis Loew, 1840: 34, 572.

Syrphus cupreus Am Stein, 1860: 99.

Syrphus abayiecius Violovitsh, 1973: 147.

Dasysyrphus venustus (Meigen, 1822): Peck, 1988: 16; Huang *et al.*, 1996: 138.

体长 8-11mm。

额黑色，具光泽，雌性额中部具大的粉被斑，两斑中部相连；颜黄色，具宽的亮黑色中条，口缘、颜两侧及颊黑色；头部被毛黑色，颜混杂黄色毛；后头黑色，上部毛棕黄色，下部毛黑色。触角红黄色，第3节上侧略暗；芒黑色，基半部加粗。中胸背板亮黑色，毛棕黄色；小盾片棕黄色，被同色毛，混杂黑色毛；侧板黑色，被棕黄色长毛。腹部黑色，具3对黄斑，后2对黄斑达背板侧缘；第2节黄斑位于背板中部，两斑宽分离，斑的内端变窄；第3、4节黄斑近背板前缘，狭长，前缘凹，后缘凸，呈新月状；第4、5节后缘黄色，第5节两前角具黄斑。足红黄色，基节、转节、前、中足腿节基半部、后足腿节基部 4/5 黑色，后足胫节中部具黑环，前足跗节第3、4节，后足端部3节色暗。翅透明，翅痣黄褐色。

共检查 7 号标本：